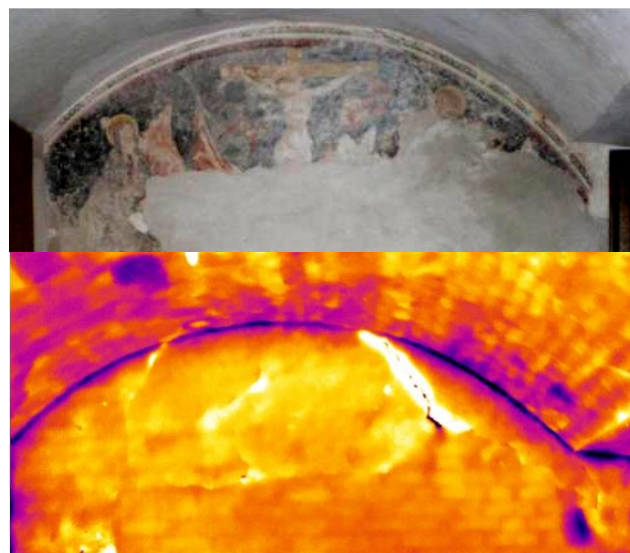


Soluzioni per l'edilizia

Indagini termografiche degli edifici

Rilievo non distruttivo di elementi architettonici nascosti sotto lo strato di intonaco: tessitura muraria, aperture tamponate, lesioni, fasi costruttive.



INDAGINE DETTAGLIATA

Visione all'infrarosso con il massimo livello di dettaglio: tutte le informazioni sull'edificio attraverso la ricostruzione virtuale degli ambienti.



RISPARMIO

Analisi rapide anche su superfici molto estese, senza spese per carotaggi, sondaggi e riparazioni.



ALGORITMI DI ELABORAZIONE

Metodologie scientifiche e tecniche di elaborazione matematica dei dati termografici per risultati concreti, utili e affidabili.



NON INVASIVA

Si impiega anche sui beni protetti, dove tutte le altre indagini sono proibite in quanto invasive.

Per analizzare un edificio storico non sono più necessari carotaggi invasivi e indagini distruttive: anche gli elementi architettonici nascosti sotto lo strato di intonaco possono essere studiati con le opportune tecniche termografiche.

Immagini termiche ad alta risoluzione ed avanzati algoritmi di elaborazione rivelano la storia nascosta di un edificio: dalle fasi costruttive allo stato di conservazione, per prevenire il rischio sismico.