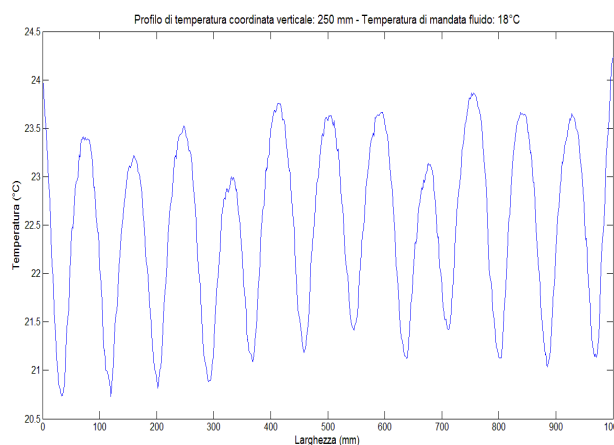
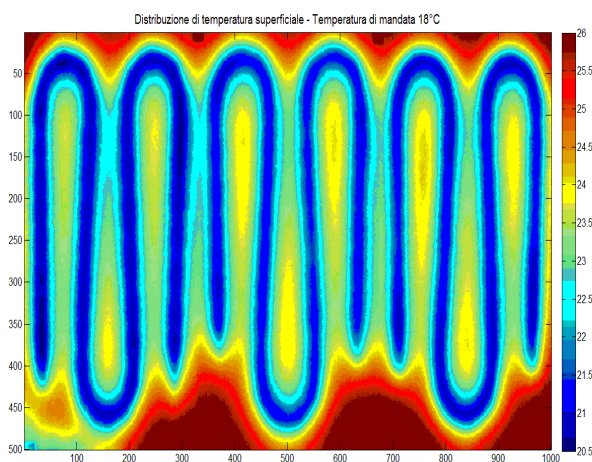


# Soluzioni per la climatizzazione radiante

## Controllo di qualità

Verifica delle caratteristiche strutturali del sistema per prevenire che difetti di produzione incidano negativamente sulle prestazioni e per trovare soluzioni costruttive più efficaci.



### PRESTAZIONI GARANTITE

La resa termica dei sistemi è conforme alle attese perché non penalizzata da fattori legati ai processi produttivi.



### RISPARMIO

Controllo di qualità mirato per non sprecare risorse a causa di prodotti non conformi alle specifiche di progetto.



### PRODUZIONE SERIALE

Verifica del rispetto dei parametri costruttivi e delle tolleranze di produzione.



### NON SOLO IN LABORATORIO

Verifica la corretta posa in opera del sistema anche su installazioni reali.

La presenza di difetti costruttivi quali fessurazioni o scollamenti può penalizzare significativamente la resa termica del sistema. Utilizziamo protocolli di controllo non distruttivo per la mappatura della superficie e degli strati subsuperficiali del sistema, in modo da individuare e quantificare le anomalie costruttive invisibili ad occhio nudo. La diagnostica può essere effettuata sia sul prodotto finito, sia durante le fasi di lavorazione.